



CARTILHA DE REABERTURA

Juntos contra
a Covid-19

#vempro
NAÇÕES

SHOPPING
NAÇÕES
LIMEIRA

Seja
Bem
VINDO
novamente

**Guia de boas
práticas e
recomendações
de segurança
para a reabertura
das lojas.**

Conheça as regras de segurança e higiene de cumprimento obrigatório ao frequentar o Shopping Nações Limeira e também todas as medidas que adotamos para te proteger.

Dentro das medidas de segurança implementadas pelo Shopping, encontram-se:



Limpeza

- Reforço dos procedimentos de limpeza e desinfecção nas superfícies sujeitas a uma maior frequência de uso.
- Frequência de limpeza redobrada.
- Limpeza permanente dos pontos de contato.
- Limpeza específica dos elevadores, banheiros e bancos de descanso.
- Cuidados especiais na praça de alimentação.



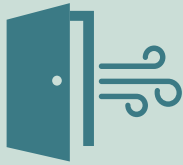
Gel asséptico

- > Colocação de dispensadores de Álcool Gel em todas as entradas e locais críticos, com incentivo à sua utilização.



Alimentação Segura

- > Os alimentos serão servidos somente com talheres descartáveis ou individuais.



Circulação de ar

- > As portas do Shopping se manterão abertas a fim de aumentar a circulação do ar.



Normas de conduta e sinalética

- > Colocação de mensagem de Boas Vindas e de Normas de Conduta.



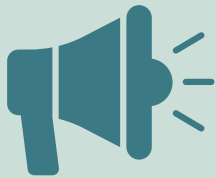
Encerramento temporário de determinadas áreas

- Numa primeira fase, encerramento temporário de parques infantis e cinema.
- Desativação temporária de cadeiras de massagem ou equipamentos similares.



Desincentivo às aglomerações

- Não realização de iniciativas físicas (eventos ou promoções) que promovam aglomeração e/ou interação de pessoas
- Impedir a aglomeração de pessoas e a utilização dos Centros para atividades de lazer e eventos/reuniões familiares ou passeios



Reforço da comunicação

- > Reforço da comunicação/informação aos visitantes do Centro Comercial, através de suportes colocados no Shopping e do site do Centro Comercial e redes sociais, dando a conhecer o horário de funcionamento do Shopping, as lojas abertas ao público, as medidas e ações de limpeza e desinfeção implementadas, a utilização obrigatória de máscaras, as recomendações de conduta social, e as recomendações das autoridades oficiais.



Sendo fundamental o esforço de todos, além destas medidas, responsabilidade do Shopping Nações Limeira, foram também definidas regras a cumprir, quer pelos lojistas, quer pelos seus funcionários, quer pelos visitantes. Assim:



Medidas para os visitantes



- Colocar dispensadores de gel asséptico na entrada de loja, recomendando ao cliente que desinfete as mãos antes de entrar



- A loja é responsável por cumprir o estabelecido pelas autoridades oficiais relativamente ao número máximo de clientes no seu interior. A loja deve implementar um procedimento eficiente de controle de filas de espera



- As filas de acesso devem ser organizadas utilizando espaço do interior da loja. As áreas comuns do Shopping só devem ser utilizadas se a loja não tiver espaço suficiente para acomodar as filas de clientes.



- A loja tem de controlar o número de clientes que estão no seu interior



- Para utilização e no seu interior, a loja deve disponibilizar produtos de higienização das mãos para os clientes e exigir que os clientes, antes de manusear produtos de mostruários (vestuário, acessórios, etc.) higienizem as mãos, devendo esta obrigatoriedade estar devidamente afixada e visível ao cliente.



- Todos os clientes devem utilizar máscaras.



- A loja deve implementar um procedimento de limpeza e desinfeção frequente dos balcões de atendimento, sistemática e visível para o cliente, assegurando a limpeza dos terminais de pagamento imediatamente antes da sua utilização.

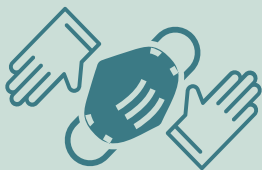


- O colaborador deve desinfetar as mãos imediatamente antes de atender o cliente de forma visível para o mesmo.



- Deve ser implementada proteção para as máquinas cartão.

Medidas para os funcionários das lojas



- Todos os colaboradores das lojas devem utilizar os equipamentos de proteção individual, máscaras e luvas descartáveis.



- Os colaboradores devem medir a temperatura antes de sair de casa.



- Caso tenham algum sintoma compatível com Covid-19, devem informar a entidade de saúde mais próxima e não se apresentar ao trabalho.



- Todos os colaboradores devem lavar e desinfetar as mãos quando entram ao serviço e frequentemente durante o turno de trabalho.



- Todos os colaboradores devem respeitar as regras de distanciamento social no trabalho e também durante as pausas e refeições.



Seja
Bem
VINDO
novamente

SHOPPING
NAÇÕES
LIMEIRA

#vempro
NAÇÕES

 /shoppnacoeslimeira

 @shoppingnacoes